



## LABORATORIO RAMSES

Studi preclinici per la medicina rigenerativa dell'apparato muscolo-scheletrico

**Responsabile: Dott.ssa Brunella Grigolo**

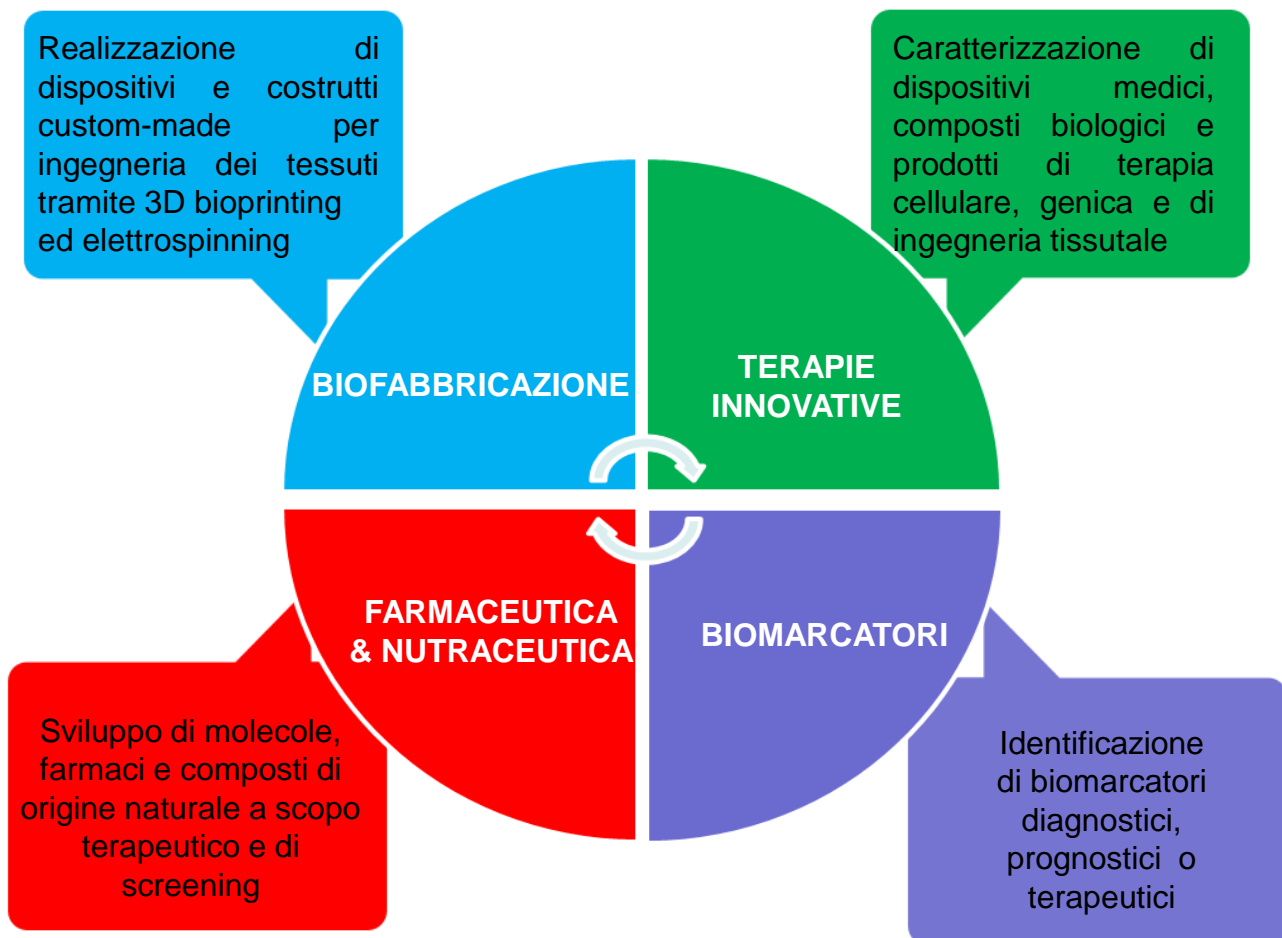
### MISSION

Il laboratorio si occupa di terapie innovative per il trattamento di patologie a carico dell'apparato muscolo-scheletrico focalizzando l'attenzione sul trasferimento tecnologico dalla ricerca di base a quella clinica mediante collaborazione con la componente assistenziale dell'Istituto, altre realtà nazionali ed internazionali e con le Industrie.

### VISION

Rafforzare le proprie attività di ricerca operando, in collaborazione con le unità assistenziali, in stretto collegamento con le imprese del territorio, attraverso la rete alta tecnologia e in un'ottica di miglioramento continuo. Individuare e sviluppare nuove tecnologie strategiche per soddisfare le richieste dei clienti.

### TOPICS





## Laboratorio RAMSES

Studi preclinici per la medicina rigenerativa dell'apparato muscolo-scheletrico

**Responsabile: Dott.ssa Brunella Grigolo**

### Metodiche utilizzate

- Analisi morfologiche ed istologiche per la valutazione di tessuti umani e/o animali, biomateriali, costrutti cellularizzati (inclusione, sezione, colorazione, analisi istochimiche ed immunoistochimiche, analisi d'immagine)
- Biologia cellulare (colture primarie da tessuti normali e patologici, colture di linee cellulari normali e trasformate, separazioni di popolazioni cellulari, saggi di attività proliferativa e citolitica, transfezione di acidi nucleici, colorazioni in immunofluorescenza, citometria a flusso)
- Biologia molecolare (PCR, RT-PCR, Real-Time PCR, Western Blotting);
- Proteomica (dosaggio di proteine nel siero, plasma, surnatante di colture)
- 3D Bioprinting.

### Risorse tecnologiche rilevanti

#### Analisi strutturali e ultra-strutturali

Microtomo, Criostato  
Microscopi a fluorescenza, analisi d'immagine

#### Culture cellulari

Cappa a flusso laminare, incubatore, microscopio rovesciato; Flexercell; Bioreattore U-CUP  
Analisi fenotipiche mediante Citometro a flusso

#### Biologia Molecolare

Termociclatore per PCR quantitativa

#### Proteomica

ELISA  
Sistema di dosaggio multiplo (Bioplex)\*  
Western Blot (IBLOT gel transfer device)

#### 3D Bioprinting

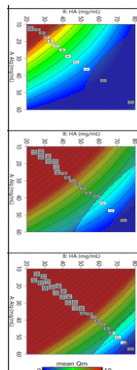
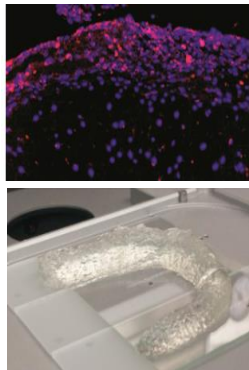
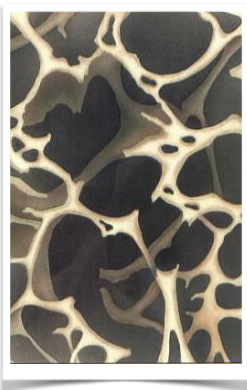
Stampante Bio Factory;  
Bio stampante 3D Discovery

### Attività formative

Il Laboratorio accetta fellows in ambito collaborativo su progetti di ricerca e segue tesi di laurea di studenti di varie facoltà Universitarie italiane e straniere.

### Ricerche commissionate

Il Laboratorio svolge attività conto terzi per Industrie occupandosi anche della progettazione e pianificazione dei protocolli di ricerca



### Contatti

Segreteria: Tel: 051-6366803 - [ramses@ior.it](mailto:ramses@ior.it)  
Fax 051-4689945



Dott.ssa Brunella Grigolo Tel. 051-6366090 - [brunella.grigolo@ior.it](mailto:brunella.grigolo@ior.it)  
Dott.ssa Livia Roseti Tel. 051-6366092 - [livia.roseti@ior.it](mailto:livia.roseti@ior.it)  
Dott. Francesco Grassi Tel. 051-6366893 - [francesco.grassi@ior.it](mailto:francesco.grassi@ior.it)  
Dott.ssa E. Olivotto Tel. 051-6366893 - [eleonora.olivotto@ior.it](mailto:eleonora.olivotto@ior.it)  
Dott.ssa Carola Cavallo Tel. 051-6366805 - [carola.cavallo@ior.it](mailto:carola.cavallo@ior.it)  
Dott.ssa Giovanna Desando Tel. 051-6366805 - [giovanna.desando@ior.it](mailto:giovanna.desando@ior.it)  
Dott.ssa Laura Gambari Tel. 051-6366893 - [laura.gambari@ior.it](mailto:laura.gambari@ior.it)  
Dott. Alessio Bucciarelli Tel. 051-6366341 - [alessio.bucciarelli@ior.it](mailto:alessio.bucciarelli@ior.it)  
Ing. Mauro Petretta Tel. 051-6366807 - [mauro.petretta@ior.it](mailto:mauro.petretta@ior.it)