

Banca del Tessuto Muscoloscheletrico

Direttore: dott. Pier Maria Fornasari

PRELIEVO DI EPIFISI FEMORALE



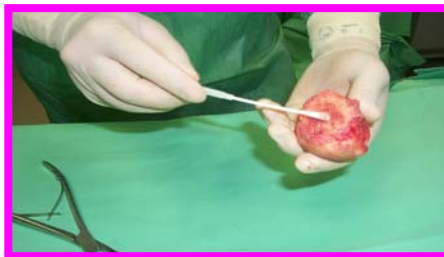
1. Rimuovere le parti molli



2. Prelevare un frammento per
aerobi e miceti



3. Estrarre il tampone per anaerobi



4. Strisciare il tampone sulla
superficie



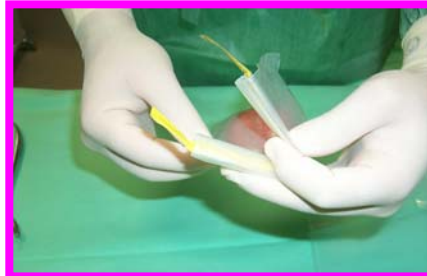
5. Inserirlo nella provetta fino in fondo



6. Agitare con movimento rotatorio, se
utilizzato questo tipo di tampone per
anaerobi



7. Aprire i sacchetti



8. Inserire l'epifisi e chiudere
arrotolando



9. Attorcigliare i capi del filo metallico



10. Inserire i 2 sacchetti con
l'epifisi nel contenitore



11. Etichettare il contenitore con
i dati del donatore



12. Etichettare con bollino
rosso indicante stato di
segregazione (in attesa di
idoneità)



Legenda:

- l'operatore vestito in **verde** è **sterile**
- l'operatore vestito in **azzurro** è **non sterile**