



LABORATORIO RAMSES

Studi preclinici per la medicina rigenerativa dell'apparato muscolo-scheletrico

Responsabile: Dott.ssa Brunella Grigolo

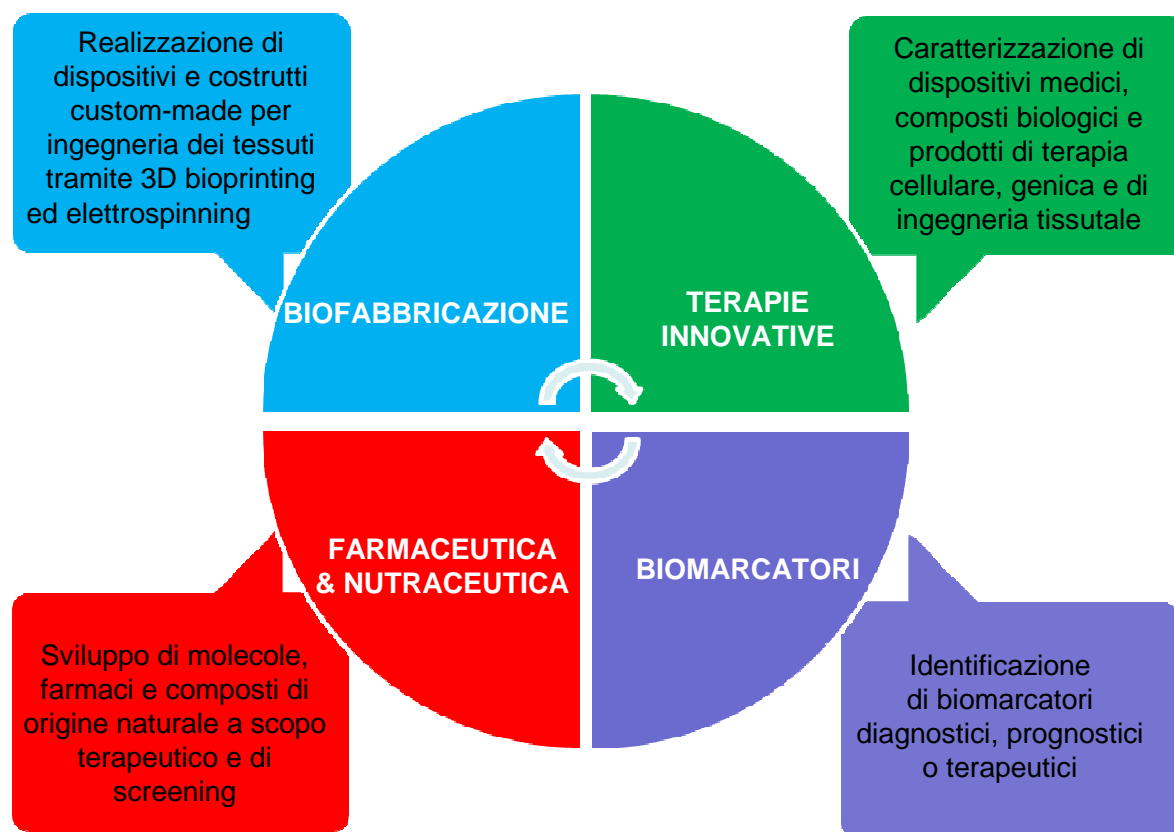
MISSION

Trasferimento tecnologico dalla ricerca di base a quella clinica mediante collaborazione con la componente assistenziale dell'Istituto, altre realtà nazionali ed internazionali e con le Industrie.

VISION

Rafforzare le proprie attività di ricerca operando, in collaborazione con le unità assistenziali, in stretto collegamento con le imprese del territorio, attraverso la rete alta tecnologia e in un'ottica di miglioramento continuo. Individuare e sviluppare nuove tecnologie strategiche per soddisfare le richieste dei clienti.

TOPICS





Laboratorio RAMSES

Studi preclinici per la medicina rigenerativa dell'apparato muscolo-scheletrico

Responsabile: Dott.ssa Brunella Grigolo

Metodiche utilizzate

■ Analisi morfologiche ed istologiche per la valutazione di tessuti umani e/o animali, biomateriali, costrutti cellularizzati (inclusione, sezione, colorazione, analisi istochimiche ed immunoistochimiche, analisi d'immagine)

■ Biologia cellulare (colture primarie da tessuti normali e patologici, colture di linee cellulari normali e trasformate, separazioni di popolazioni cellulari, saggi di attività proliferativa e citolitica, transfezione di acidi nucleici, colorazioni in immunofluorescenza, citometria a flusso)

■ Biologia molecolare (PCR, RT-PCR, Real-Time PCR, Western Blotting);

■ Proteomica (dosaggio di proteine nel siero, plasma, surnatante di colture)

■ 3D Bioprinting.

Risorse tecnologiche rilevanti

Analisi strutturali e ultra-strutturali

Microtomo, Criostato

Microscopi a fluorescenza, analisi d'immagine

Culture cellulari

Cappa a flusso laminare, incubatore, microscopio rovesciato; Flexercell; Bioreattore U-CUP

Analisi fenotipiche mediante Citometro a flusso

Biologia Molecolare

Termociclatore per PCR quantitativa

Proteomica

ELISA

Sistema di dosaggio multiplo (Bioplex)*

Western Blot (IBLOT gel transfer device)

3D Bioprinting

Stampante Bio Factory;

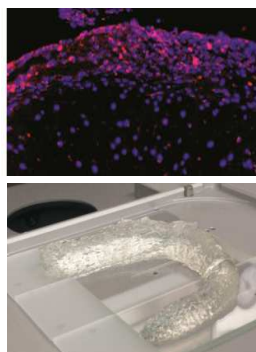
Bio stampante 3D Discovery

Offerte di formazione

Il Laboratorio accetta fellows in ambito collaborativo su progetti di ricerca e segue tesi di laurea di studenti di varie facoltà Universitarie.

Ricerche commissionate

Il Laboratorio svolge attività conto terzi per Industrie occupandosi anche della progettazione e pianificazione dei protocolli di ricerca



Contatti

Segreteria: Tel: 051-6366803 - ramses@ior.it
Fax 051-4689945



Dott.ssa Brunella Grigolo Tel. 051-6366090 brunella.grigolo@ior.it
Dott.ssa Livia Roseti Tel. 051-6366092 - livia.roseti@ior.it
Dott. Francesco Grassi Tel. 051-6366893 - francesco.grassi@ior.it
Dott.ssa E. Olivetto Tel. 051-6366893 - eleonora.olivetto@ior.it
Dott.ssa Carola Cavallo Tel. 051-6366805 - carola.cavallo@ior.it
Dott.ssa Giovanna Desando Tel. 051-6366805 - giovanna.desando@ior.it
Dott.ssa Laura Gambari Tel. 051-6366893 - laura.gambari@ior.it
Ing. Mauro Petretta Tel. 051-6366807 - mauro.petretta@ior.it
Dott.ssa Antonella Cellamare Tel 051- 6366340 - antonella.cellamare@ior.it